

# Innovation EXTRA

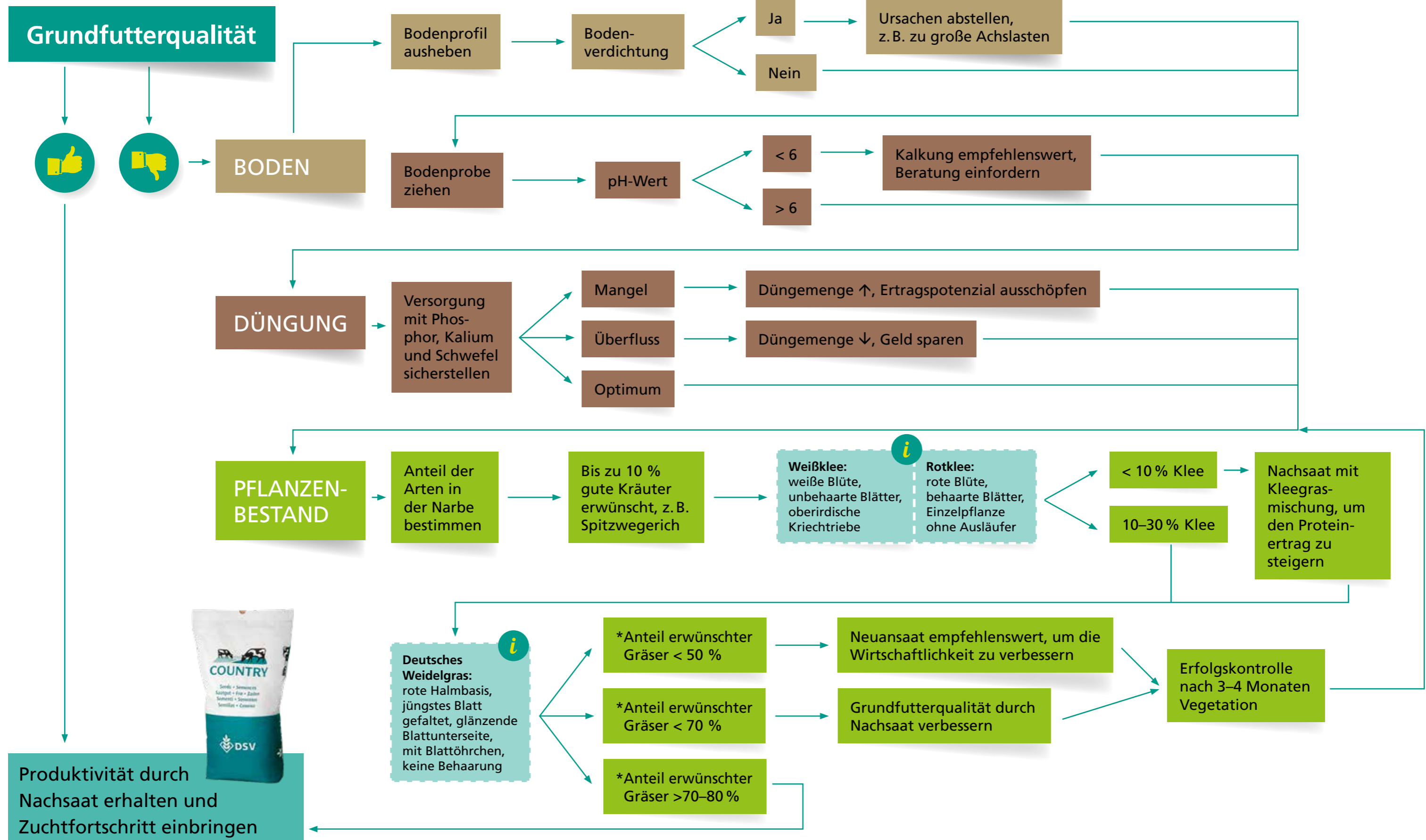
GRUNDFUTTERQUALITÄT  
VERBESSERN UND  
WERTSCHÖPFUNG ERNTEN



**MIT  
WEGWEISER**

zum Heraustrennen

# SO SICHERN SIE IHRE GRUNDFUTTERQUALITÄT



\*Erwünschte Gräser: Deutsches Weidelgras, Lieschgras, Wiesenrispe, Wiesenschwingel

## COUNTRY-Kompass

Mit unserem COUNTRY-Kompass gelangen Sie Schritt für Schritt zur passenden COUNTRY Mischung.



NEU



## UNSER TIPP: SO GELINGT DIE NACHSAAT

- > Nur konkurrenzstarke Arten mit einer schnellen Jugendentwicklung nachsäen, z. B. Deutsches Weidelgras, Weiß- und Rotklee.
- > Nachsaaten brauchen Lücken und kurze Pflanzenbestände.
- > Verfilzte Grasnarben öffnen, z. B. mit mehrmaliger Überfahrt eines Grünlandstriegels, Lücken schaffen; große Mengen Filz ggf. von der Fläche abfahren und dann nachsäen.
- > Unerwünschte Arten (z. B. Ampfer) mechanisch oder chemisch bekämpfen und entstehende Lücken nachsäen, um eine erneute Etablierung zu verhindern.
- > Nachsaaten anwalzen, aber herausgerissenen Filz nicht sofort wieder anwalzen, ggf. zeitversetzt walzen.
- > Moderate, besser keine Güllegabe nach der Nachsaat, da aufgelaufene Jungpflanzen verätzt oder verdeckt werden können.
- > Erste Nutzung möglichst früh nach der Nachsaat, da die jungen Gräser Licht benötigen.
- > Termine: Nachsaat während der gesamten Vegetation möglich, i. d. R. am Besten einmal zu Vegetationsbeginn, um Lücken zu schließen und einmal im Spätsommer, um den Bestand aufzuwerten.
- > Aussaatstärke = % Lücken / 2 (i. d. R. 10–25 kg/ha/Jahr).
- > Am besten geeignet für die Nachsaat sind Grünlandstriegel oder Schlitzdrillen.

Mehr Informationen zum Thema Grünlandpflege finden Sie unter: [www.dsv-saaten.de](http://www.dsv-saaten.de)



Deutsche Saatveredelung AG  
Weissenburger Straße 5  
59557 Lippstadt  
Fon 02941 296 0  
Fax 02941 296 100  
[info@dsv-saaten.de](mailto:info@dsv-saaten.de)

## UNSER SERVICE FÜR SIE

[www.dsv-saaten.de](http://www.dsv-saaten.de)



### ONLINETOOL

„Gräser bestimmen und erkennen“

Ganz einfach Gräser bestimmen – mit Hilfe unseres online Gräser-Bestimmungsschlüssels können Sie sich einfach und schnell in der Welt der Gräser orientieren.



### VIDEOS

Grünlandnachsaat für hohe Grundfutterleistung



Die Grünland Neuanlage



### DOWNLOADS

Infomaterialien und Broschüren als PDF zum Download, z.B.

DSV COUNTRY 2018



### VERANSTALTUNGEN

Hinweise auf aktuelle Veranstaltungen der DSV



### MAGAZIN

[magazin-innovation.de](http://magazin-innovation.de)